

GUIDO THAL

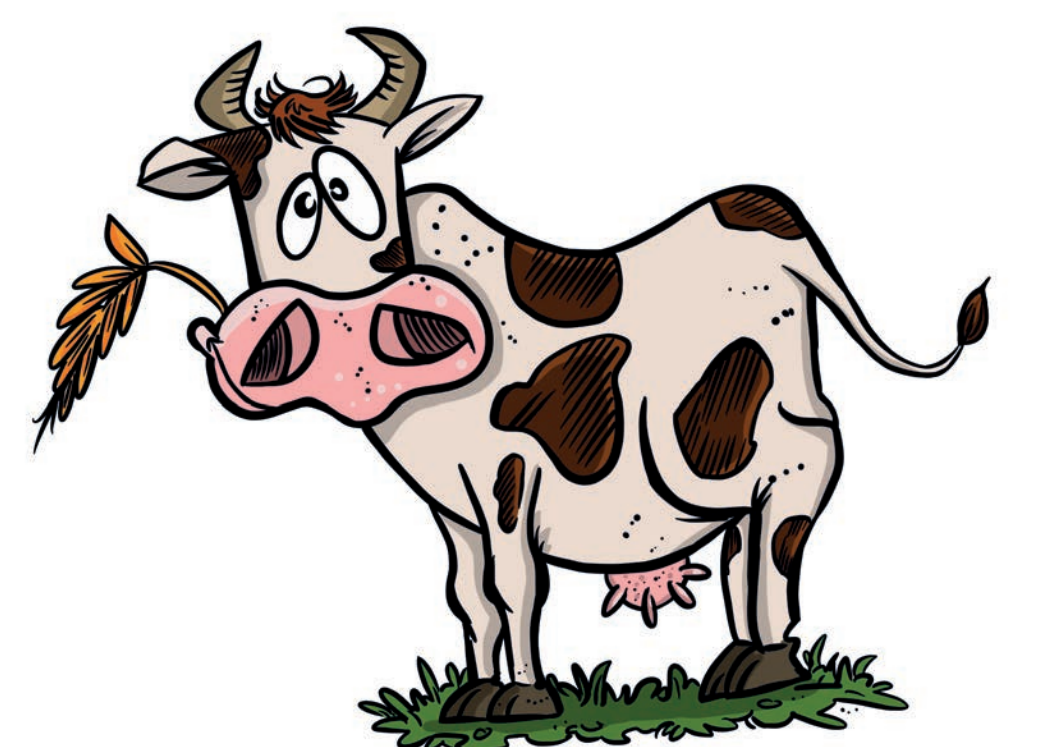
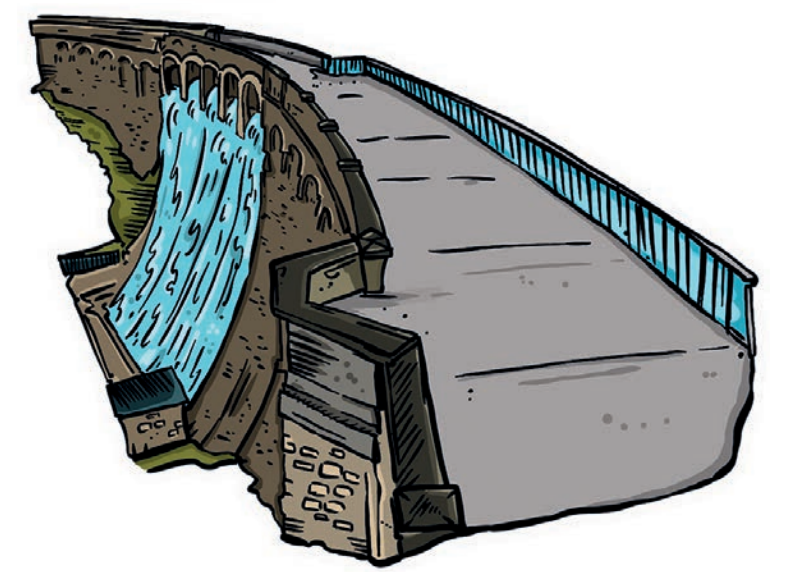
UND DER WEG INS RATHAUS



DU STARTEST IN DER "ANSPRECHBAR" UND SPIELST DICH DURCH DIE WAHLKREISE. ZIEL IST ES, SO SCHNELL WIE MÖGLICH INS RATHAUS EINZUZIEHEN, UM MIT GUIDO DIE GESCHICKE DER STADT ALTENA ZU LENKEN.

Aktionsfelder:

- Feld 1** KÜRZE ÜBER DEN BURGBERG AB UND STARTE AM APOLLO-SERVICE-KINO AUF FELD 2.
- Feld 3** NACH EINER TRAININGSEINHEIT AUF DEM ADOLF-HAHN-PLATZ LÄUFST DU AUF FELD 10.
- Feld 5** DAS EVINGSER SCHÜTZENFEST SCHAUST DU DIR VON FELD 7 AUS AN.
- Feld 6** DURCH DAS LECKERE TRINKWASSER DER SPRINGER QUELLE SPRINGST DU 5 FELDER VOR.
- Feld 8** ÜBER DIE DAHLER STRASSE GEHT ES ZURÜCK AUF FELD 4.
- Feld 9** DU WARTEST AUF DIE ERÖFFNUNG DES FREIBADES UND SETZT DAZU 1X AUS.
- Feld 12** DIE HÄUSER IM NEUBAUGEBIET AUF DEM NETTENSCHIED GEFALLEN DIR SO GUT, DASS DU NEUGIERIG WIRST, DIE LANDSCHAFT ZU ERKUNDEN. RÜCKE VOR AUF FELD 14.
- Feld 13** DU BIEGST FALSCH AB UND LANDEST AUF FELD 2.
- Feld 17** DU HAST VIEL SPASS BEIM ALTENAER CANU-VEREIN UND FEIERST ABENDS MIT DER LÖSCHGRUPPE ROSMART AUF FELD 22.
- Feld 18** DU GENIESST DIE AUSSICHT ÜBER DAS LENNETAL. AUF DIESEM TEILSTÜCK DES DRAHT-HANDELSWEGS KOMMST DU SO GUT VORAN, DASS DU FIX AUF FELD 21 LANDEST.
- Feld 23** IN DER KLETTERHALLE IM GWERBEPARK ROSMART GEHT ES FÜR DICH HOCH HINAUF. MIT DIESEM GLÜCKSGEFÜHL ERREICHST DU DIREKT FELD 25.
- Feld 24** AN DER FUELBECKETALSPERRE ZIEHST DU EINEN GROSSEN FISCH AUS DEM WASSER. RÜCKE VOR BIS FELD 28.
- Feld 26** DER HEIMATVEREIN RAHMEDE BIETET DIR HEUTE DIE GELEGENHEIT, DIE GESSHARDT-HÖHLE ZU BESICHTIGEN. WER SO VIEL GLÜCK HAT, DARF AUCH NOCH EINMAL WÜRFELN.
- Feld 27** DU BESICHTIGST DIE KLÄRANLAGE UND BIST VON DER TECHNIK SO FASZINIERT, DASS DU DIE ZEIT VERGISST UND 1X AUSSETZEN MUSST.
- Feld 29** FÜR BAUARBEITEN ZUM HOCHWASSERSCHUTZ MUSS DIE RAHMEDESTRASSE GESPERRT WERDEN. DIE UMLEITUNG ÜBER DEN HEMECKER WEG FÜHRT DICH AUF FELD 21.
- Feld 31** IM HOTEL AUF DEM GROSSENDRESCHIED MIETEST DU EIN E-BIKE UND ENTDECKST DAMIT DEN MOUNTAINBIKETRAIL AUF FELD 30.
- Feld 33** AM DRESCHIEDER BERG VERLÄSST DU DIE WANDERROUTE UND FÄHRST MIT DEM BÜRGERBUS AUF FELD 37.
- Feld 36** BEIM BESUCH DER LÖSCHGRUPPE KNERLING BIST DU FEUER UND FLAMME. DU MÖCHTEST AUCH ANDEREN MITSPIELERN HELFEN UND TAUSCHST DEINE POSITION AUF DEM SPIELFELD MIT DEM HINTERSTEN MITSPIELER. DIE AKTION DORT DARFST DU - ABER MUSST DU NICHT - UMSETZEN.
- Feld 38** DU GEWINNST DAS FUSSBALLTURNIER IM REINECKE-STADION AM PRAGPAUL UND FEIERST AUF FELD 39.
- Feld 40** DU MÖCHTEST EINE VERANSTALTUNG IN DER THOMAS-MORUS-KIRCHE BESUCHEN. LEIDER HAST DU DEINE EINTRITTSKARTE VERGESSEN. SETZE 2 X AUS.
- Ziel** GLÜCKWUNSCH, DU HAST DAS RATHAUS ERREICHT. FEIERE DEINEN ERFOLG MIT ALLEN MITSPIELERN.



**VIEL FREUDE BEIM SPIELEN
WÜNSCHT IHR BÜRGERMEISTERKANDIDAT**

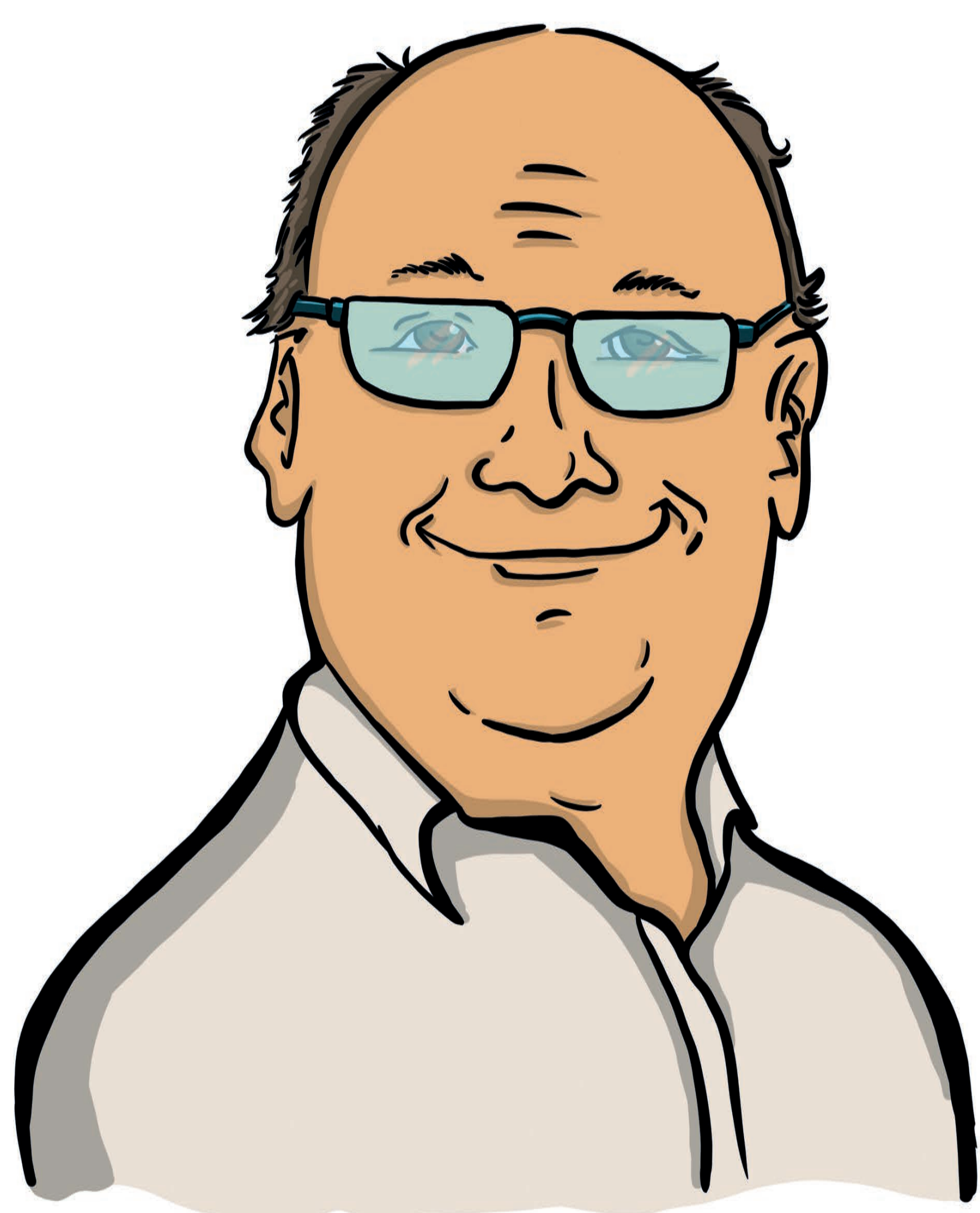
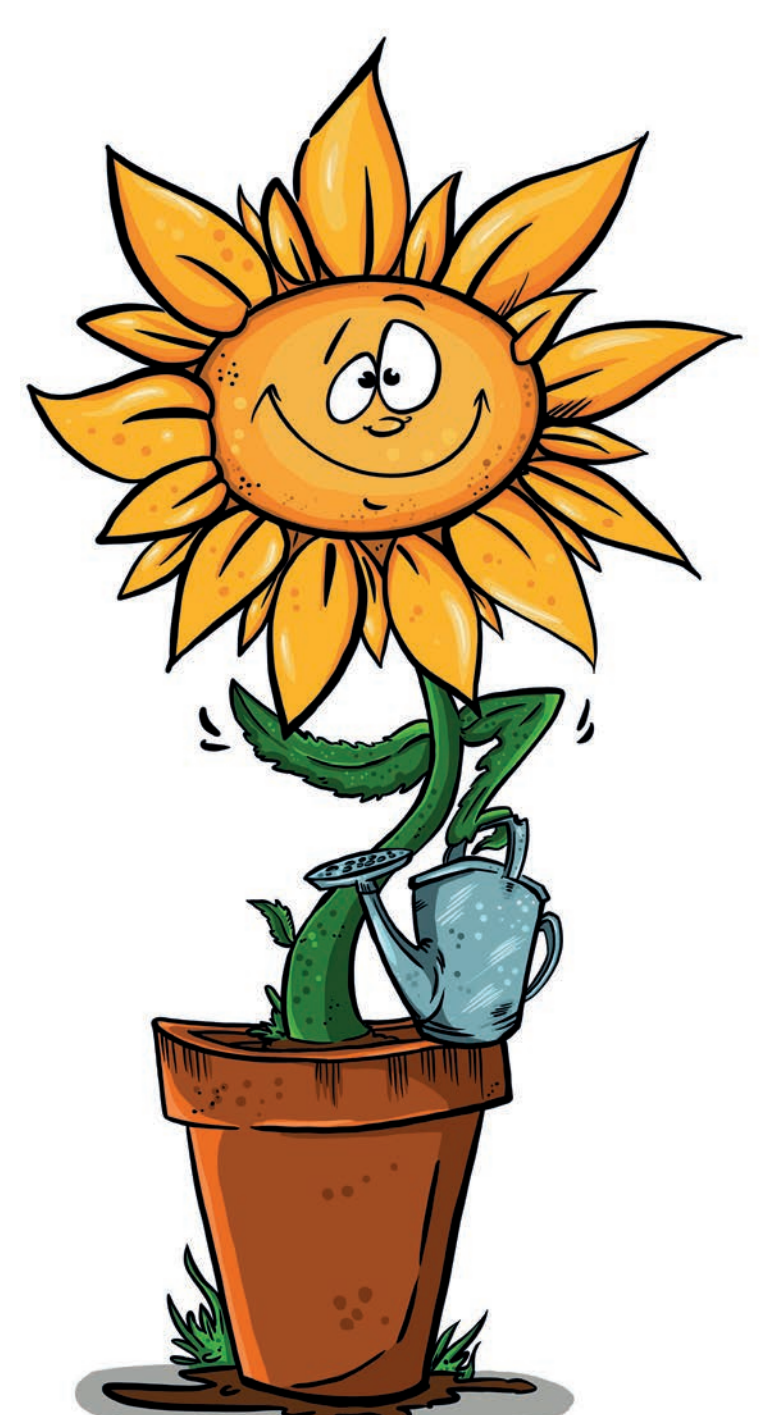
GUIDO THAL

VERHEIRATET, 2 KINDER

24 JAHRE FÜHRUNGSVERANTWORTUNG
15 JAHRE AKTIVE RATSARBEIT

MEINE ZUKUNFTSVISION FÜR ALTENA

LASST UNS ZUSAMMENARBEITEN, FÜR EINE STADT, DIE IHREN BÜRGERN SICHERHEIT UND EINE PERSPEKTIVE BIETET, DIE FÜR FAMILIEN UND WIRTSCHAFT EIN STARKES ZUHAUSE IST UND MUTIG IN DIE ZUKUNFT BLICKT!



CDU